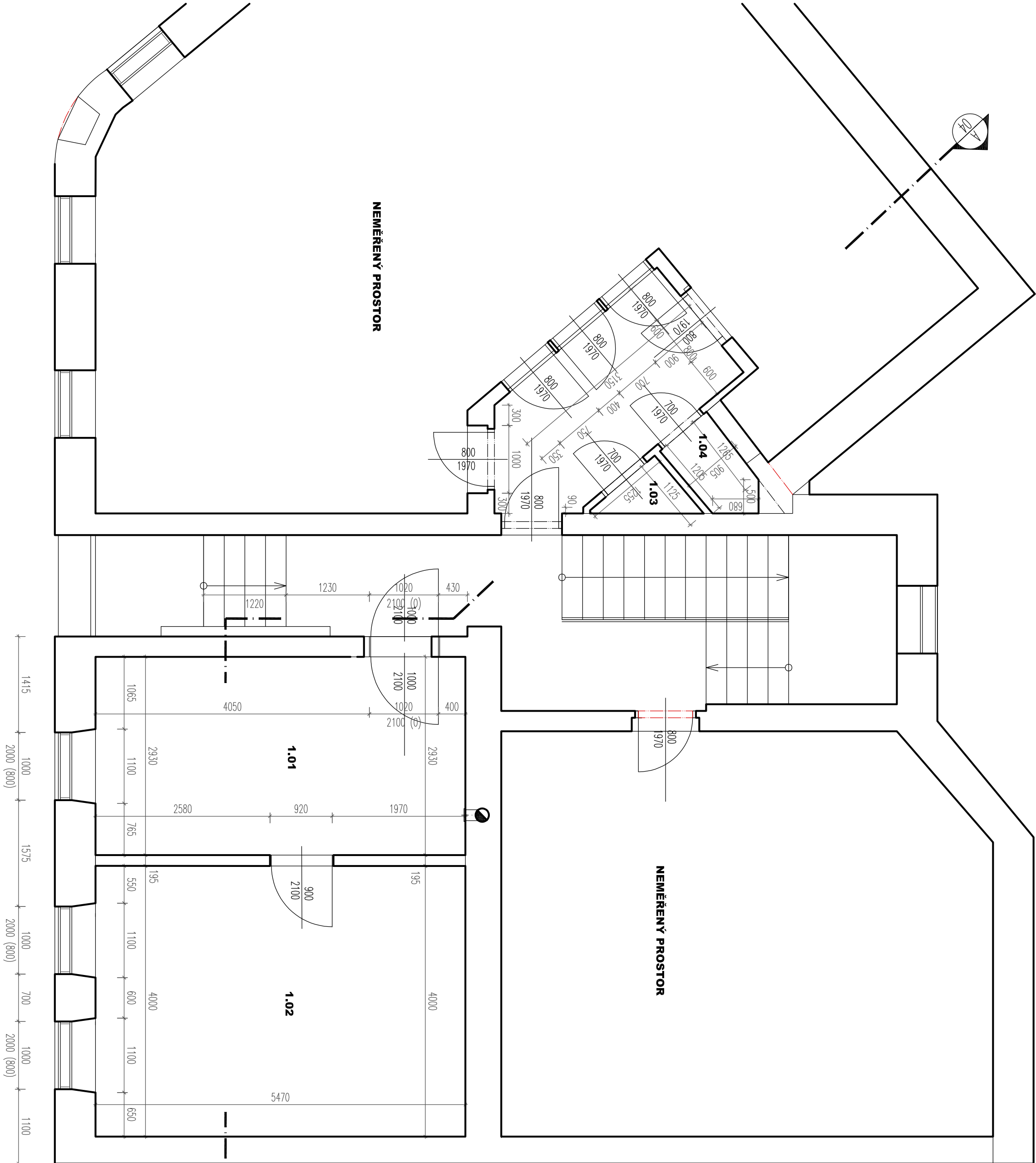


PŮDORYS 1.NP - PŮVODNÍ STAV

1:50



LEGENDA MÍSTNOSTÍ				
č.m.	účel místnosti	plocha	stěny	strop
1.01	OBYTNÁ KUCHYNĚ	16.02	štuk.omítka	štuk.omítka
1.02	POKoj	21.88	štuk.omítka	štuk.omítka
1.03	KOMORA	0.85	štuk.omítka	štuk.omítka
1.04	WC	1.25	štuk.omítka	štuk.omítka

podlaha
keramická dlažba
keramická dlažba
keramická dlažba
keramická dlažba

LEGENDA MATERIÁLŮ

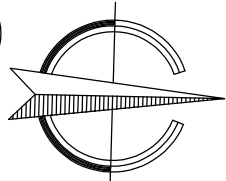
- OBVODOVÉ NOSNÉ KONSTRUKCE - CHELNĚ ZDIVO, CP 140x65x290 mm, MVC 2,5 MPa
- PŘÍČKY Vnitřní nenosné z CP (290x140x65) NA MVC 2,5 MPa it: 100,150, 200 mm
- BETON B15
- ZDIVO Z CP (140x65x290 mm) NA MVC min 2,5 MPa
- PŘÍČKY Z SDK, 1xZAKLOP TYPU RB-A, V KOUPELNĚ RB-H+2, DH+2, DLE ČSN EN 520
- Vnitřní protihluková izolace, minerální izolace, (λ=0,035 W/mK)
- SDK PODHLED, 1xRF 12,5 mm NA OCELOVÉM ROŠTU, V KOUPELNĚ POUŽIT GKBI

POZNÁMKY

SKLADEY JSOU POPISÁNY V TABULKÁCH SKLADEB V TEXTOVÉ ČÁSTI

POZNÁMKY

- NA STAVEĚ MUSÍ BÝT VŽDY DODRŽOVÁNY VŠECHNY PRACOVNÍ TECHNOLOGICKÉ A TECHNICKÉ POSTUPY A DOPORUČENÍ VÝROBCŮ JEDNOTLIVÝCH STAVEBNÍCH SYSTÉMŮ DLE ČSN A SOUVISEJÍCÍCH PŘEDPISŮ
- PŘI PROVÁDĚNÍ PRACÍ NUTNO DODRŽOVAT BEZPEČNOST A OCHRANU ZDRAVÍ DLE ZÁKONŮ A VHLÁŠEK PLATNÝCH V DOBĚ REALIZACE
- VŠEČERÉ STAVEBNÍ PRÁCE MUSÍ PROBÍHAT V KOORDINACI SE VŠEMI SOUVISEJÍCIMI PROJEKTY A JEDNOTLIVÝMI PROFESEMI
- PŘED ZAHLÁŠENÍM VÝROBY ZÁMEČNICKÝCH, KLEMPŘÍSKÝCH, KOTVENÍCH A PROSTUPOVÝCH PRVKŮ, JE NUTNÉ ZAMĚŘIT SKUTEČNÉ ROZMĚRY PROVEDENÝCH STAVEBNÍCH KONSTRUKCÍ A PROVĚŘIT ZPŮSOB KOTVENÍ PRVKU PŘÍMO NA STAVEĚ
- VŠEČERÉ OCELOVÉ KONSTRUKCE VYSTAVĚNÉ VLHKOSTI A ATMOSFÉrickým Vlivům BUDOU VČETNĚ SPOJOVACÍCH PROSTŘEDKŮ OPATŘENY NALEŽITOU ANTIKOROZÍ OPRAVOU PRO STUPEŇ AGRESIVITY 5 (POZINKOVÁNÍ+VYSOCE KVALITNÍ PRAŠKOVÁ VYPALOVACÍ BARVA, NEBO NEREZ, NEJ-LI UVEDENO JINAK)
- VŠEČERÉ POUŽITÉ SPOJOVACÍ PROSTŘEDKY V EXTERÉRU BUDOU MÍT ANTIKOROZÍ OPRAVU (POZINKOVÁNÍ, EVANERIZ)
- PŘED BETONÁŽÍ NOSNÝCH I NENOSNÝCH KONSTRUKCÍ, PODKLADNÍM BETONOVÝCH MAZANIN A PROVÁZENÍM FINÁLNÍCH PVRCHOVÝCH OPRAV MUSÍ BÝT DO KONSTRUKCÍ UMÍSTĚNY PROSTUPKY, CHRÁNIČKY, RUBROVÁNÍ V KOORDINACI SE VŠEMI DÍLČNÍMI PROFESEMI
- VŠEČERÉ PROSTUPKY NĚŽYVÝSKÝCH SÍTÍ OBVODOVÝMI STĚNAMI BUDOU ŘEŠENY SYSTÉMOVÝMI MAZETOVÝMI PRVKY – CHRÁNIČKAMI V KOORDINACI S JEDNOTLIVÝMI PROFESEMI, PROJEKTEM A STANDARDEM HYDROIZOLACÍ
- VŠEČERÉ STAVEBNÍ OPRAVY (PROSTUPKY, NKY, DŘÁŽKY, CHRÁNIČKY, TRIBROVÁNÍ, KOTVENÍ PRO ZÁMEČNICKÉ PRVKY A OPRAVY VPLÝVAJÍCÍ Z DÍLČÍCH SUBODŇEK KOTVENÍ FASÁDNÍHO PLÁŠTĚ, APD.) BUDOU PŘEDÁNY INVESTOROVÍ ZÁPISEM JE STAVEBNÍM DENÍKEM.
- PŘÍPADNĚ DODATEČNĚ ZHOTOVOVANÉ PROSTUPY A DŘÁŽKY VE VNITŘNÍCH KONSTRUKCÍCH JE NUTNO PŘEDEM KONZULTOVAT A ODSOUHLASIT S GP A TD
- VŠEČERÉ NA STAVEĚ PROVÁDĚNÉ SVAR VYSTAVĚNÉ ATMOSFÉrickým Vlivům NEBO VLHKOSTI BUDOU OŠETŘENY VYSOCE ODOULNÝM ANTIKOROZÍM NÁTEREM
- VŠEČERÉ PODLAHOVÉ KONSTRUKCE, BETONOVÉ MAZANINY, SPADOVÉ PODKLADNÍ BETONY, MUSÍ BÝT DILATOVÁNY DLE ČSN (TO PLATÍ PRO EXTERIÉR I INTERIÉR)



SELTA PROJEKT

projekece staveb
IČ: 19728361
www.selta-projekt.cz, www.selta-industry.cz
tel: 774 987 285 email: info@selta.cz

odp. projekt.	projektant	formát	A2
Ing. Vít Dolejší	Ing. Hana Berková	datum	listopad 2024
místo stavby: Třebízského 197/22, 58601 Jihlava [586846]		stupeň	prováděcí projekt
objednatel: Státární město Jihlava, Masarykovo náměstí 97/1, 58601 Jihlava		č. zakázky	36/24
název akce: REKONSTRUKCE BYTOVÉ JEDNOTKY Č.3, TŘEBÍZSKÉHO 197/22, JIHLAVA		měřítko	1:50
kat.území: Jihlava [659673], parc. číslo p.č. 329		č. oddílu:	D.1.1.2.1
výkres: PŮDORYS 1.NP - PŮVODNÍ STAV		č. výkresu:	01